

COORDINATORI SCIENTIFICI

Francesco **Caruso**, Catania
Lucio **Fortunato**, Roma

SEGRETARIA ORGANIZZATIVA

I&C srl
Via Andrea Costa 202/6
40134 Bologna
Ph. 051 6144004
chiara.cilione@iec-srl.it
www.iec-srl.it

AULA VIRTUALE

www.consensuschirurghi.it

MODALITÀ D'ISCRIZIONE

Iscrizione on line su:
www.consensuschirurghi.it o al
seguente link: **www.leanevent.it/
IIIconsensus_reg**

L'iscrizione è gratuita e obbligatoria per
ricevere il link di collegamento
all'Aula virtuale ed accedere al Webinar.

Posti disponibili: **350**

L'evento è rivolto a Medici chirurghi
specialisti in Anatomia patologica, Chirurgia
generale, Oncologia, Radiodiagnostica,
Radioterapia e Tecnici Sanitari di radiologia
medica.

CON LA SPONSORIZZAZIONE NON CONDIZIONANTE DI



Con il Patrocinio di



Società Italiana di
Radiologia Medica
e Interventistica



Associazione Italiana
Radioterapia e Oncologia clinica

III CONSENSUS CONFERENCE NAZIONALE ANISC



A.N.I.S.C.
Associazione Nazionale Italiana Senologi Chirurghi

LA RISPOSTA PATOLOGICA COMPLETA DOPO CHEMIOTERAPIA NEOADIUVANTE

Mercoledì 16 Novembre 2022

ore 15.30 > 18.30

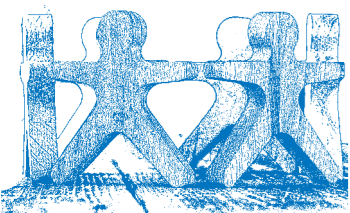
Webinar

www.consensuschirurghi.it

RAZIONALE

L'evoluzione della gestione del carcinoma della mammella è diventata sempre più dinamica ed articolata per questo i centri multidisciplinari di senologia o Breast Unit, costituiti da un team di specialisti dedicati e regolati da specifiche linee guida nazionali, prendono in cura la donna nell'intero percorso della malattia secondo i più alti standard di qualità europei.

La gestione ottimale da parte del team multidisciplinare della malattia mammaria in fase precoce risulta sempre più cruciale per garantire alle pazienti il miglior percorso diagnostico-terapeutico. L'incontro, che si svolgerà in modalità virtuale, nasce con l'obiettivo di coinvolgere anche le Società Scientifiche nel dialogo multidisciplinare con l'obiettivo di avviare un confronto aperto tra le diverse specialità ed arrivare alla definizione di un approccio comune nella gestione del tumore della mammella in stadio iniziale, con la finalità ultima di fornire a tutte le pazienti, che afferiscono nei diversi centri di senologia, un percorso di cura ottimale e condiviso.



FACULTY

Daniela **Bernardi**, Rozzano (MI)
Francesco **Caruso**, Catania
Isabella **Castellano**, Torino
Lucia **Del Mastro**, Genova
Lucio **Fortunato**, Roma
Oreste **Gentilini**, Milano

Lorenzo **Livi**, Firenze
Mauro **Minelli**, Roma
Antonio **Rizzo**, Catania
Manuela **Roncella**, Pisa
Mario **Taffurelli**, Bologna



PROGRAMMA

15.30 Saluti e presentazione dell'evento
Francesco Caruso, Lucio Fortunato

eBC: Lavorare insieme per un percorso diagnostico-terapeutico ottimale
Moderatori: **Antonio Rizzo, Manuela Roncella**

15.40 Il ruolo e le esigenze del Radiologo: dalla prevenzione alla diagnosi precoce e stadiazione, uniformità della refertazione
Daniela Bernardi

15.55 Il ruolo e le esigenze dell'Anatomopatologo: la qualità delle analisi e del referto post NAT
Isabella Castellano

16.10 Il ruolo e le esigenze del Chirurgo: concetto di de escalation chirurgica post NAT
Oreste Gentilini

16.25 Il ruolo e le esigenze dell'Oncologo: nuovi scenari terapeutici in ambito early
Lucia Del Mastro

16.40 Il ruolo e le esigenze del Radioterapista: trattamento nella malattia primaria in relazione alla stadiazione ed all'introduzione dei nuovi trattamenti
Lorenzo Livi

16.55 **Think tank e Consensus:** Costruiamo tutti insieme le "linee guida" per la gestione multidisciplinare della paziente con carcinoma mammario in fase precoce
Moderatori: **Mauro Minelli, Mario Taffurelli**
Commentatori:

Chirurghi: **Stefano Burlizzi, Secondo Folli, Alessandro Sanguinetti, Damiano Gentile, Corrado Tinterri**

Oncologi: **Stefania Gori, Claudio Zamagni**
Anatomo patologi: **Leopoldo Costarelli, Donatella Santini**

Radioterapisti: **Cynthia Aristei, Icro Meattini**
Radiologi: **Massimo Calabrese, Pietro Panizza**

18.15 Take home messages e conclusioni
Francesco Caruso, Lucio Fortunato

18.30 Chiusura dell'evento

PANELIST

Cynthia **Aristei**, Perugia
Stefano **Burlizzi**, Brindisi
Massimo **Calabrese**, Genova
Leopoldo **Costarelli**, Roma
Secondo **Folli**, Milano

Damiano **Gentile**, Rozzano (MI)
Stefania **Gori**, Negrar di Valpolicella (VR)
Icro **Meattini**, Firenze
Pietro **Panizza**, Milano
Alessandro **Sanguinetti**, Terni

Donatella **Santini**, Bologna
Corrado **Tinterri**, Rozzano (MI)
Claudio **Zamagni**, Bologna